

Großzügige 1-Zimmer-Dachgeschosswohnung



Objektkennung 651
67105 Schifferstadt

Brenner Immobilien Rhein Neckar
Drosselstr. 5a, 67105 Schifferstadt



Eckdaten

Baujahr:	1982
Zimmer:	1
Wohnfläche:	ca. 56,00 m ²
Denkmalschutzobjekt:	Nein
Verfügbar ab:	01.03.2023
Heizungsart:	Etagenheizung
Etagenzahl:	3
Etage:	3
Zustand:	Gepflegt
Haustiere erlaubt:	Nein
Seniorenrechtliches Wohnen:	Nein
WG geeignet:	Nein
Garten/-mitbenutzung:	Nein
Möbliert:	Nein
Qualität der Ausstattung:	Einfach
Personenaufzug vorhanden:	Nein
Einbauküche vorhanden:	Ja
Bodenbelag:	Laminat, Fliesen
Ausstattung Bad:	Badewanne, Fenster
Gäste-WC vorhanden:	Nein
Keller:	Nein

Stellplatzanzahl:	1
Stellplatztyp:	Außenstellplatz
Balkon vorhanden:	Nein
Terrasse vorhanden:	Nein
Anzahl Schlafzimmer:	1
Anzahl Badezimmer:	1
Barrierefrei:	Nein
Behindertengerecht:	Nein
Befeuerung/Energieträger:	Gas
Energieausweis:	Vorhanden
Energieausweistyp:	Verbrauchsausweis
Energieeffizienzklasse:	F
Energiekennwert:	171,5 kWh/(m ² *a)
Energie mit Warmwasser:	Nein
Kaution:	3 MM = 1.485,00 Euro
Kaltmiete:	495,00 €
Nebenkosten:	80,00 €
Stellplatzmiete:	30,00 €
Mietpreis:	495,00 € zzgl. Nebenkosten

Provision

Auftraggeber des Maklers ist der Vermieter

Hinweis

Alle Angaben nach bestem Wissen. Irrtum und Zwischenvermietung vorbehalten. Dieses Exposé ist eine Vorinformation, als Rechtsgrundlage gilt allein der abgeschlossene Mietvertrag.



Objektbeschreibung

Hinweis: Bitte fragen Sie nur schriftlich an (Datenschutz). Telefonische Anfragen können nicht berücksichtigt werden. Die Anfrage muss vollständig ausgefüllt sein, damit diese bearbeitet werden kann. Sie bekommen automatisch eine Bestätigungsmail. Bitte prüfen Sie Ihren Spam Ordner.

Die zur Vermietung stehende Dachgeschosswohnung befindet sich in einem Mehrfamilienhouse mit nur 3 Einheiten und wurde im Jahr 1982 erbaut.

Mit einer zentralen Lage bietet sie eine Wohnfläche von etwa 56 m² gemäß der Wohnflächenverordnung.

Die Wohnung verfügt über ein Zimmer mit Wohn und Schlafbereich, eine separate Küche mit Platz für einen Tisch, ein Badezimmer sowie einen geräumigen Abstellraum.

Große Dachflächenfenster mit Rollläden sorgen für eine schöne Belichtung. Die Fußböden sind mit Laminat- und Fliesen ausgestattet.

Das große Tageslichtbad ist hell gefliest und bietet ausreichend Platz für eine Duschbadewanne, WC, Waschtisch sowie einen Waschmaschinenanschluss.

Zusätzlich wird noch eine Klimaanlage durch den Vermieter zeitnah eingebaut. Die vorhandene Küche vom aktuellen Mieter kann käuflich erworben werden.

Zur Wohnung gehört ein Stellplatz für ein Fahrzeug. Die eigene Gasetagenheizung in der Wohnung ist nicht nur praktisch, sondern sorgt für eine exakte Abrechnung.

Wichtige Hinweise sind, dass es keinen Fahrstuhl, keinen Keller und keinen Balkon gibt.

Die Wohnung wird ab dem 1. März 2024 zur Verfügung stehen.

Die monatliche Kaltmiete beträgt 495,00 € zuzüglich

einer Stellplatzmiete von 30,00 € und einer Nebenkostenvorauszahlung von 80,00 € pro Monat.

Eine Kautionshöhe von 1.485,00 € (entsprechend 3 Monatsmieten) wird verlangt.

Der Mietvertrag hat eine Mindestlaufzeit von 24 Monaten.

Die Wohnung ist maximal für 1 Person geeignet, jedoch sind keine Haustiere erlaubt.



Ausstattung

Dachgeschosswohnung in kleiner Einheit

Baujahr 1982

Zentrale Lage

ca. 56 m² (nach WoFIV.) Wohnfläche

1 Zimmer als Wohn-Schlafräum, separate Küche mit Esstisch, Bad, großer Abstellraum

Ausstattung:

Bodenbelag: Laminat, Fliesen

Dachflächenfenster mit Rollläden

Klimaanlage wird vom Vermieter eingebaut

Küche kann vom Vormieter käuflich erworben werden

Bad:

Fenster

Duschbadewanne

helles Design

Anschluss Waschmaschine

Sonstiges:

1 Stellplatz

Etagenheizung Gas

Hinweis: Kein Fahrstuhl, kein Keller, kein Balkon

Alle Angabe ohne Gewähr

Mietbedingungen:

Frei ab: 01.03.2024

Kaltmiete: 495,00 €

Stellplatzmiete: 30,00 €

Nebenkostenvorauszahlung: 80,00 € / Monat

Kaution (3MM): 1.485,00 €

Mietvertrag: Laufzeit mindestens 24 Monate

Streichen bei Einzug, Auszug entfällt

Anzahl Mieter: maximal 1 Erwachsener

keine Haustiere



Lagebeschreibung

Schifferstadt mit seinen über 20.000 Einwohnern liegt im Herzen der Metropolregion Rhein-Neckar im Rhein-Pfalz-Kreis. Die schnelle Verkehrsanbindung über die B9 sowie A 61 ist ausgezeichnet. Ludwigshafen, Mannheim, Neustadt, Speyer und Germersheim erreichen Sie in 10-20 Minuten. Zwei Bahnhöfe gewährleisten eine perfekte Anbindung an den S-Bahn-Verkehr Rhein-Neckar und den übrigen Regionalverkehr. Ein leistungsstarker Einzelhandel, Ärzte, Apotheken garantieren für eine hervorragende Versorgung vor Ort. Die Gemeinde bietet Ihnen folgende Schulen: Zwei Grundschulen, die Realschule Plus, das Gymnasiums, die Salierschule. Auch für die Kleinsten ist bestens gesorgt. Mehrere Kindergärten mit unterschiedlichen Betreuungsangeboten stehen Ihnen zur Auswahl. Bekannt ist Schifferstadt auch für seinen Olympiastützpunkt Ringen sowie der Sportschule des Landessportbundes. Zahlreiche Freizeitgestaltung wie das Rex Kino, das Hallenbad kombiniert mit Freibad, das Jugendzentrum sowie die zahlreichen Vereine runden das Angebot ab und bieten für jede Altersklasse das Richtige.

Sonstiges

Hinweise: Ich weise darauf hin, dass die von mir weitergegebenen Objektinformationen, Unterlagen, Pläne etc. vom Vermieter stammen. Eine Haftung für die Richtigkeit oder Vollständigkeit der Angaben übernehme ich daher nicht. Dies gilt auch etwaige Zuschüsse oder Auflagen der Behörden. Es obliegt daher meiner Kunden, die darin enthaltenen Objektinformationen und Angaben auf ihre Richtigkeit hin zu überprüfen. Alle Immobilienangebote sind freibleibend und vorbehalten Irrtümer, Zwischenverkauf- und Vermietung oder sonstiger Zwischenverwertung.





Treppenhaus

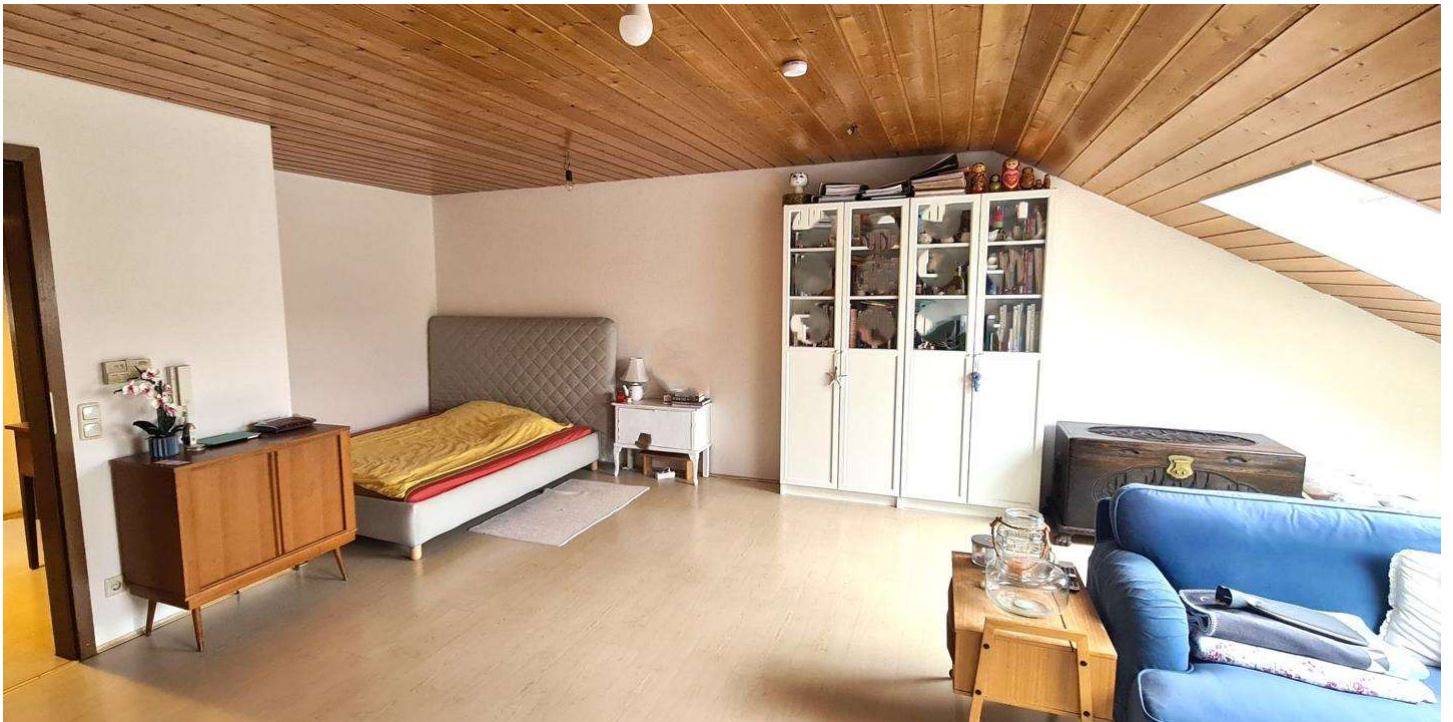


Eingang_Flur





Wohnbereich



Wohn_Schlafzimmer





Küche_Essbereich



Küche





Etagenheizung Gas



Badezimmer





Badezimmer.





Erstellt von: 1000hands - www.grundriss.com - Tel.: (030) 609 8445 23

Gebäude		ETW	
Ort/Straße		67105 Schifferstadt, Kugelfangstraße 50	
Planinhalt		Dachgeschoss	
Maßstab	1:100	Datum	28.11.2023
Objekt-Nr.	-	Plan-Nr.	1
		 <small>Automat. - CAD-Service - Flächen</small>	

Grundriss

